

Produtos de Irrigação de Qualidade



ISO 9001:2008
CERTIFIED



UMC

www.umcproducts.com

2920 Airway Ave, Costa Mesa, Ca. 92626
phone: 714.437.9600 fax: 714.437.9700

Caixa de Transmissão Final



Características e Benefícios

A caixa de transmissão final 760-U da UMC é o maior e mais durável câmbio com eixo de saída estendido. Ele apresenta uma engrenagem principal de diâmetro maior que o padrão da série 740 para lidar com torque 20% maior. Ele também tem um eixo de saída de 2,5" para acomodar mais carga de torção. É projetado para uso em sistemas de irrigação de pivôs centrais, cantos, movimento lateral/linear e carretas onde uma relação de engrenagens 52:1 e um eixo de saída estendido são as especificações padrão.

- ▶ Eixo de saída de 2,5"
- ▶ relação de engrenagem de 52:1 com ângulo de pressão de 25°
- ▶ Desenho exclusivo do selo de entrada e de saída duplo

CAMBIO 760-U V

Projetado para sistemas de canto e carretas de movimento lateral onde é necessário um eixo de saída estendido.

Normalmente os agricultores usam o câmbio 760-U da UMC para as aplicações mais extremas onde é necessário um eixo de saída estendido. Ele é projetado para um número maior de horas de operação no manuseio de cargas pesadas experimentadas sobre sistemas de canto e carretas de movimento lateral, bem como as condições mais extremas de campo, quando os sulcos das rodas são proeminentes, o solo é pesado e o peso da torre é maior.

Número Modelo	Proporção
760-UV	52:1

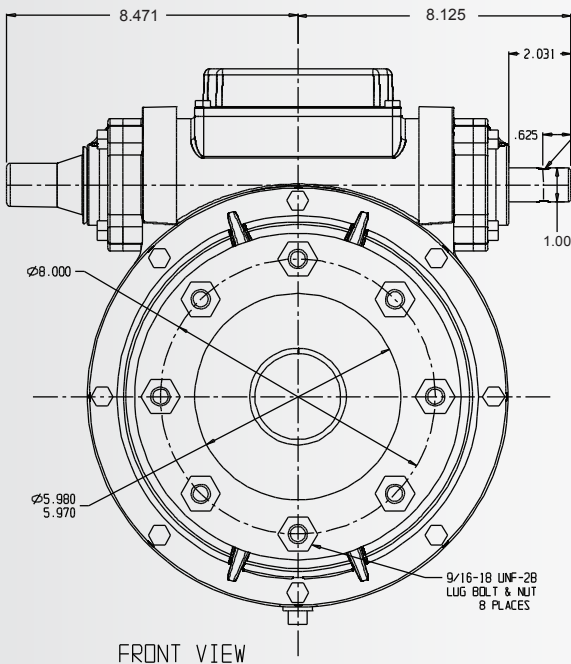
- ▶ 20% mais capacidade de torque do que o 740 padrão
- ▶ Engrenagem de bronze opcional
- ▶ Rolamentos de entrada maiores
- ▶ Guarda do eixo de saída
- ▶ Protetores de selo externo para selos de entrada e de saída
- ▶ Padrão universal de montagem
- ▶ Câmara de expansão de ciclo complete com tampa de aço inox
- ▶ Abastecido com óleo de transmissão sem-fim com pressão extrema
- ▶ Eixo de saída de aço e eixo de entrada de ferro dúctil
- ▶ Rolamentos de rolos cônicos
- ▶ Inclui parafusos franceses e porcas
- ▶ Eixo de saída de ponta dupla

sales@umcproducts.com

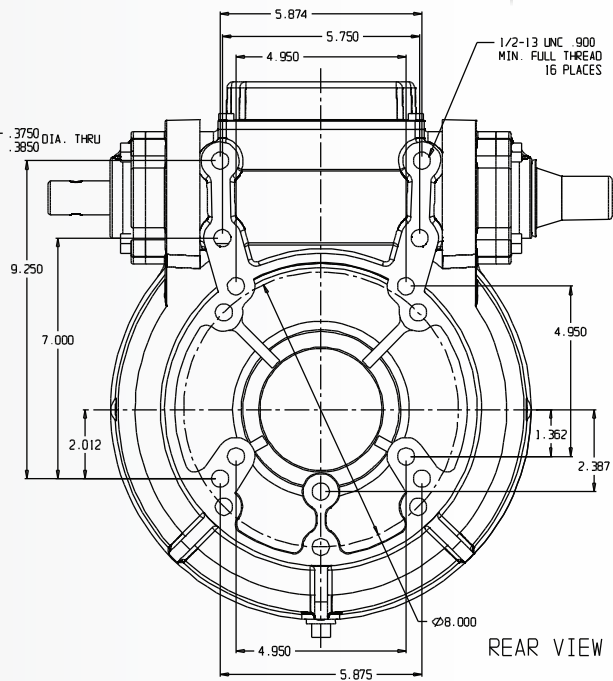
Universal Motion Components

Desenho Dimensional

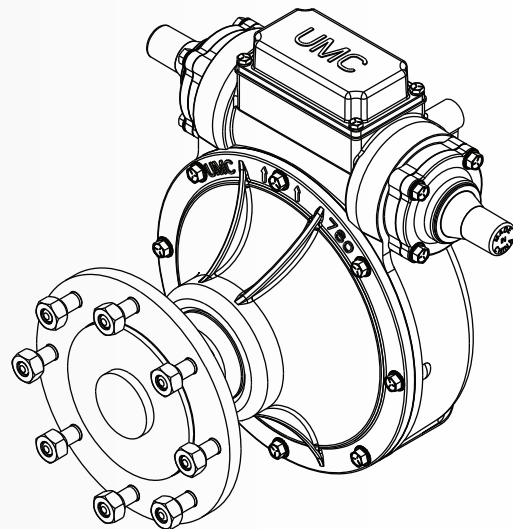
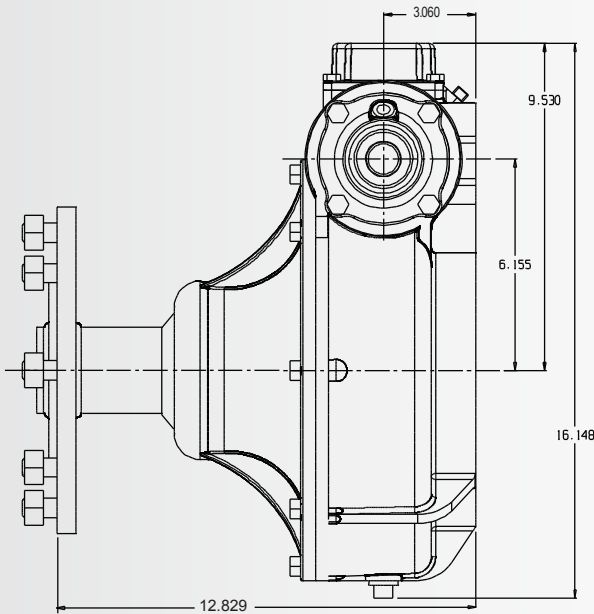
Caixa de Câmbio Final 760-UV



FRONT VIEW



REAR VIEW



sales@umcproducts.com



www.umcproducts.com



Universal Motion Components, Co. Inc.
2920 Airway Ave, Costa Mesa, Ca. 92626
Phone - 714-437-9600 Fax - 714-437-9700
Web - <http://www.umcproducts.com>
E-mail - sales@umcproducts.com