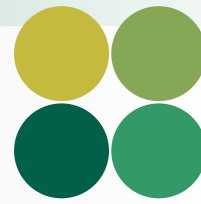


Produtos de Irrigação de Qualidade



ISO 9001:2008
CERTIFIED



UMC

www.umcproducts.com

2920 Airway Ave, Costa Mesa, Ca. 92626
phone: 714.437.9600 fax: 714.437.9700

Caixa de Transmissão Final



CAMBIO 725-U

Projetada para vãos maiores

É a transição do câmbio de Carga Moderada Projetada para uso em torres que suportam vãos maiores e/ou tubos de diâmetros maiores em campos onde o sulco das rodas não pe problema e geralmente o solo é leve. O diâmetro maior do eixo de saída e os rolamentos de saída maiores possibilitam que esta caixa de transmissão manuseie mais carga de torção causada por torres mais pesadas.

Número Modelo	Proporção
725-U	50:1

Características e Benefícios

A caixa de transmissão final 725 da UMC apresenta um eixo de saída de 2,25", sendo projetada para uso em sistemas de irrigação com pivô central e movimento lateral/linear.

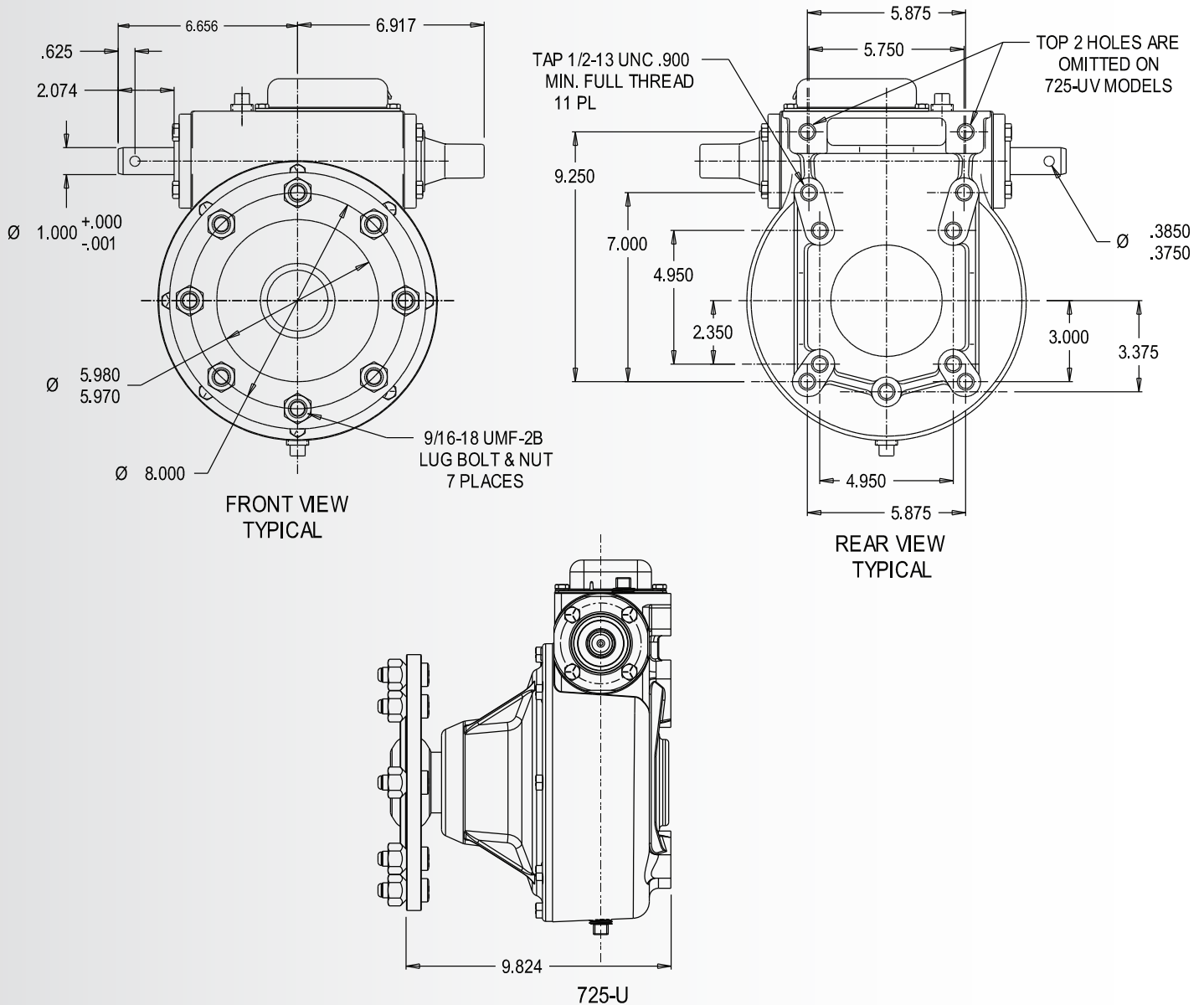
- ▶ Eixo de saída de 2,25"
- ▶ relação de engrenagem 50:1
- ▶ Selos de entrada duplos e selo de saída de lábio triplo
- ▶ Guarda do eixo de saída
- ▶ Protetores de selo externo para selos de entrada
- ▶ Plugue de abastecimento de óleo no topo
- ▶ Padrão universal de montagem
- ▶ Câmara de expansão de ciclo completo com tampa de aço inox
- ▶ Abastecido com óleo de transmissão sem-fim com pressão extrema
- ▶ Eixo de saída e eixo de entrada de aço
- ▶ Rolamentos de rolos cônicos
- ▶ Inclui parafusos franceses e porcas
- ▶ Eixo de saída de ponta dupla

sales@umcproducts.com

Universal Motion Components

Desenho Dimensional

Caixa de Câmbio Final 725-U



Encaixa na maioria das Aplicações Lindsay, Reinke e Lockwood.

sales@umcproducts.com



www.umcproducts.com



Universal Motion Components, Co. Inc.
 2920 Airway Ave, Costa Mesa, Ca. 92626
 Phone - 714-437-9600 Fax - 714-437-9700
 Web - <http://www.umcproducts.com>
 E-mail - sales@umcproducts.com