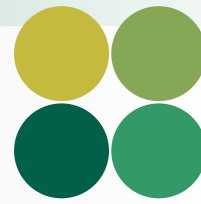


## Produtos de Irrigação de Qualidade



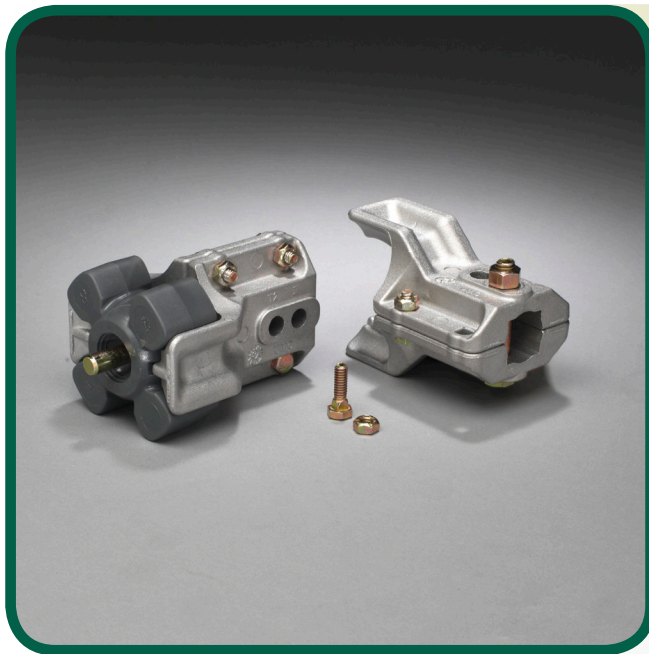
ISO 9001:2008  
CERTIFIED



# UMC

[www.umcproducts.com](http://www.umcproducts.com)

2920 Airway Ave, Costa Mesa, Ca. 92626  
phone: 714.437.9600 fax: 714.437.9700



### Características e Benefícios

O Acoplamento Padrão da UMC apresenta uma haste de alinhamento que auxilia no posicionamento concêntrico sob cargas extremas. A resistência adicionada é ideal em solos pesados e sistemas com pneus com diâmetro de porte maior.

- ▶ Registro comprovado de serviço de mais de 25 anos
- ▶ Projetado para ambientes com carga extrema
- ▶ Ideal para condições de torque alto, baixa velocidade
- ▶ A haste de alinhamento mantém a inserção no local e o acoplamento em alinhamento sob cargas extremas ou repentinas.
- ▶ Projetado para uso em ambientes com carga extrema: Solos pesados; Diâmetros maiores de pneu; Motores de torque maior; e câmbios mais fortes.
- ▶ Projetada para ser a ligação fusível na transmissão para prevenir falha na caixa de transmissão final e outras ferragens em condições de campo problemáticas.

### Acoplamentos da Transmissão

#### Acoplamento Padrão UMC

**Projetado para uso como acoplamento entre o redutor e a caixa de transmissão final.**

O Acoplamento Padrão da UMC é uma conexão de acionamento atenuante de choques entre o redutor e a caixa de transmissão final. Foi padrão da indústria por muitos anos em sistemas novos de Fabricantes de Equipamentos Originais. Está disponível em uma ampla variedade de tamanhos e configurações para encaixe em qualquer marca de pivôs centrais e laterais.

Número Modelo	Descrição
---------------	-----------

CPL-M

CPL-P

CPL-J

CPL-I

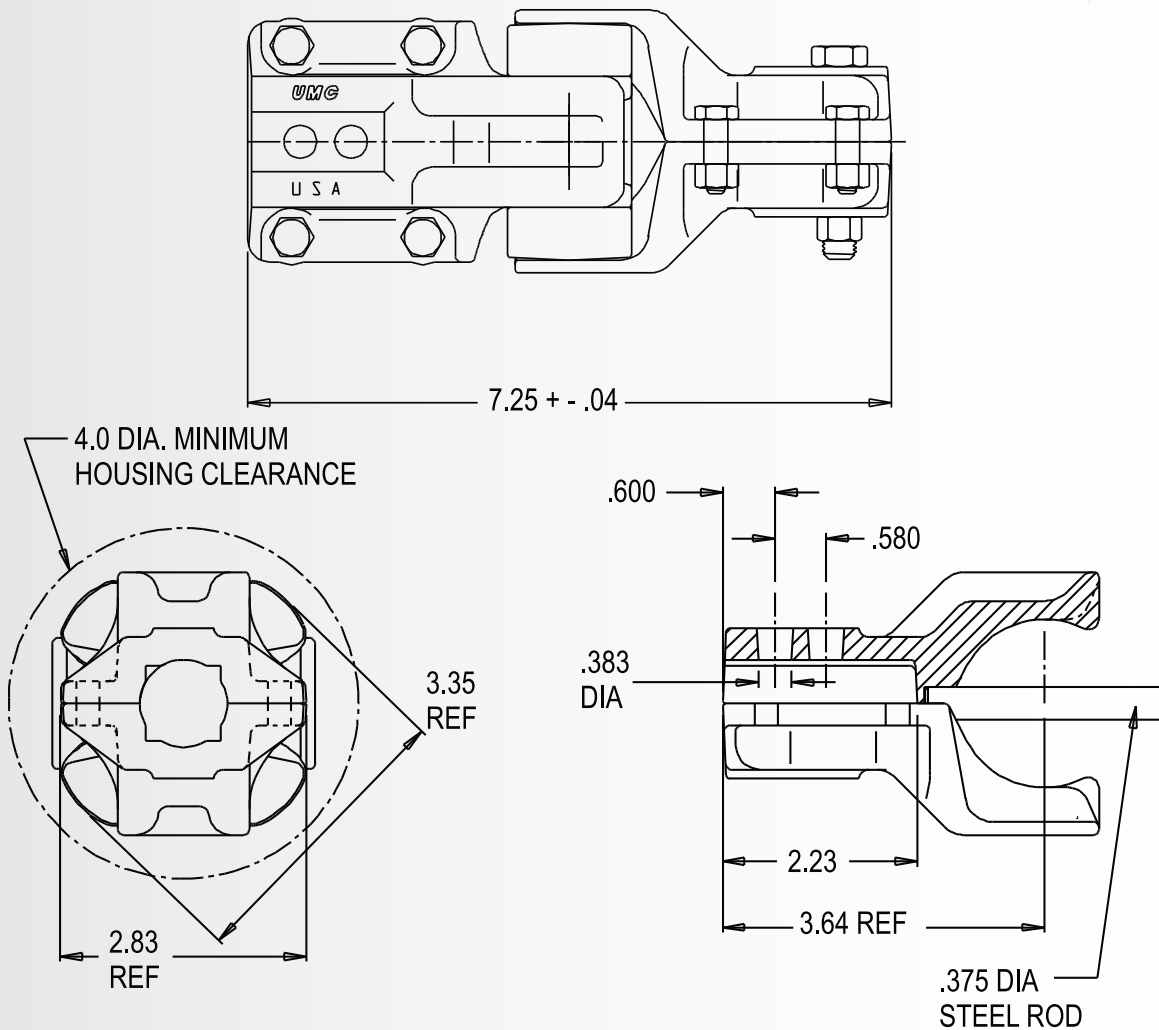
- ▶ Os insertos de uretano oferecem um material estável ao ambiente, com melhor resistência aos raios UV e produtos químicos.
- ▶ A opção de inserto sulcável converte qualquer conjunto de acoplamento em uma aplicação rebocável
- ▶ Os Parafusos UMC SQUEX (Pescoço Quadrado, Cabeça Sextavada) criam uma característica única anti-rotação do parafuso que permite a montagem mais rápida em campo com uma única chave.
- ▶ Captura condições de torque alto e comprime os lobos do inserto ao invés de cisalhamento.
- ▶ O disco de inserção atenuador de choques permite partidas e paradas mais suaves.
- ▶ Ideal para condições de torque alto, baixa velocidade com condições de direção em ré severas.
- ▶ As sapatas de pressão curvas compensam condições fora de linha.
- ▶ Garantia limitada de um ano.

[sales@umcproducts.com](mailto:sales@umcproducts.com)

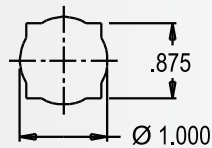
# Universal Motion Components

Desenho Dimensional

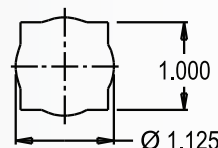
Alinhamento do Acoplamento da Transmissão



Available shaft configurations



#1 A



#8 G

[sales@umcproducts.com](mailto:sales@umcproducts.com)



[www.umcproducts.com](http://www.umcproducts.com)



Universal Motion Components, Co. Inc.  
 2920 Airway Ave, Costa Mesa, Ca. 92626  
 Phone - 714-437-9600 Fax - 714-437-9700  
 Web - <http://www.umcproducts.com>  
 E-mail - [sales@umcproducts.com](mailto:sales@umcproducts.com)